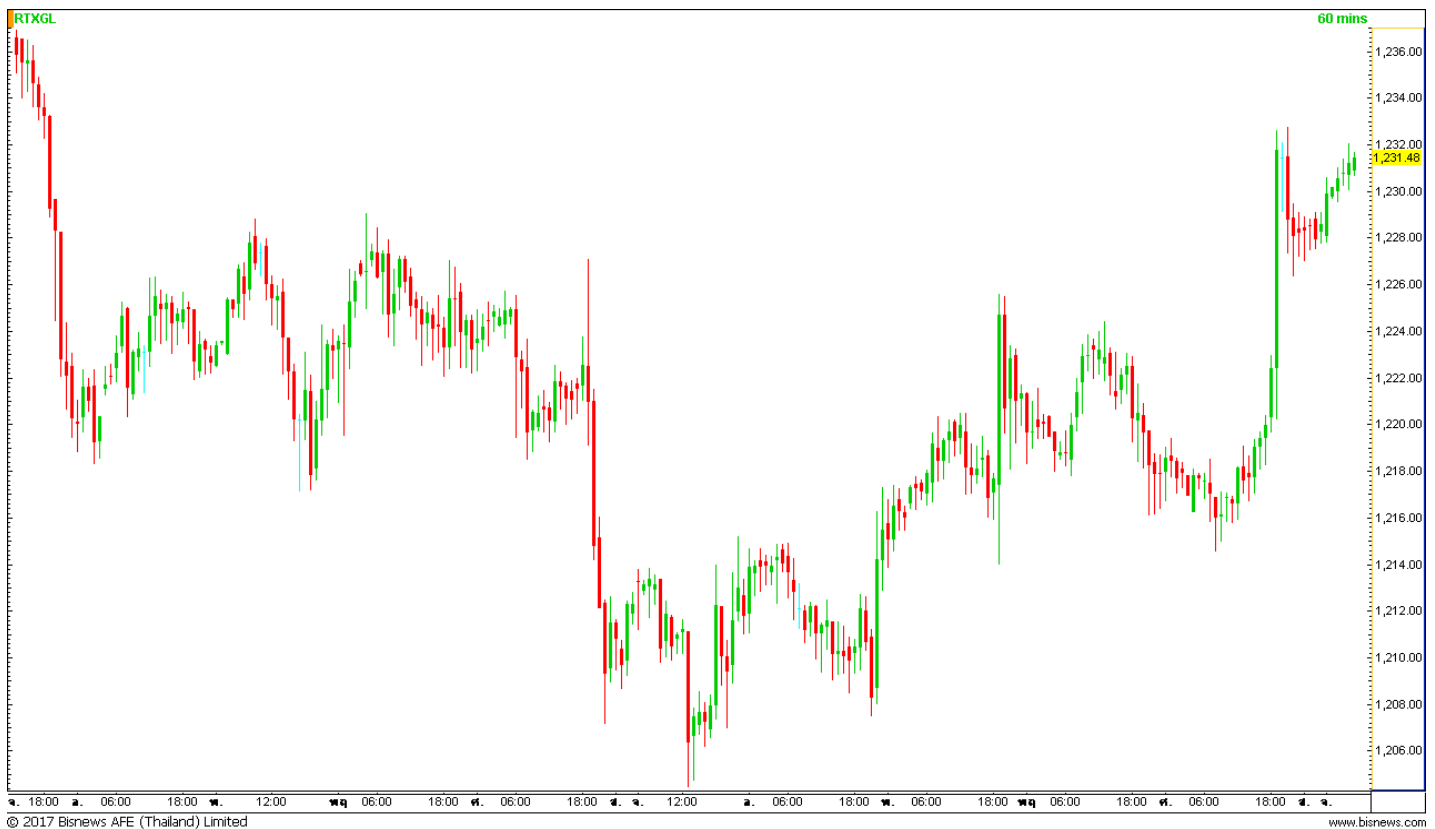




● **Today Strategy:** Gold สำหรับวันนี้เรามองว่าบรรยากาศการลงทุนในตลาดทองคำกลับมาสนใจอีกครั้งหลังดัชนีทางเศรษฐกิจสหรัฐฯ ประกาศออกมาค่อนข้างสนับสนุนการปรับขึ้นของตลาดทองคำในระยะสั้นประกอบกับ ความชัดเจนในเรื่องการปรับขึ้นอัตราดอกเบี้ยนโยบายสหรัฐฯ แนะนำนักลงทุนให้นำน้ำหนักฝั่ง Long Position ระหว่างวันหากราคาเคลื่อนไหวเหนือระดับ 1,227 USD/toz

วิเคราะห์ราคาทองคำ



- ตลาดทองคำมีแรงซื้อกลับเข้ามาในช่วงสัปดาห์ก่อน โดยมีความพยายามปรับตัวขึ้นไปทดสอบระดับนี้สำคัญที่ระดับ 1,230 USD/toz (ตอนนี้ผ่านแล้ว) หลังมีแรงขายกดดันให้ตลาดทองคำลงไปทำจุดต่ำที่สุดในรอบเกือบห้าเดือนที่บริเวณ 1,212.46 USD/toz เมื่อวันที่ 7 ก.ค. ที่ผ่านมามีอะไรก็ตามการปรับขึ้นดังกล่าวในช่วงสัปดาห์ที่ผ่านมาถือว่าปรับตัวเพิ่มขึ้นสวนทางกับการลดสถานะการถือครองของนักลงทุนสถาบันหลักอย่างกองทุน SPDR ซึ่งยังคงมีแรงขายปรับลดสถานะการถือครองออกมาอย่างต่อเนื่องเรื่อยๆ อย่างชัดเจน โดยส่วนหนึ่งเรามองว่าเป็นประโยชน์จากการที่นักลงทุนในตลาดคลายความกังวลหลังจากที่ประธานธนาคารกลางสหรัฐฯ ออกมาให้มีความชัดเจนเรื่องการปรับขึ้นอัตราดอกเบี้ยนโยบายอีกครั้งภายในสิ้นปีนี้แต่จะเป็นไปอย่างค่อยเป็นค่อยไปซึ่งทำให้หลายฝ่ายคาดคะเนว่าอาจไม่มีการปรับขึ้นก็ได้ทำให้สินทรัพย์ปลอดภัยอย่างทองคำกลับมามีความน่าสนใจทัน
- แนะนำ ให้นำน้ำหนักฝั่ง Long Position หากราคาเคลื่อนไหวเหนือระดับ 1,227 USD/toz

ฝ่ายวิจัย 02-618-0626 ณัฐที่ จุฬารากุล เลขทะเบียน 039588, ดนวรรธน์ ลือสวัสดิ์ ผู้ช่วยวิเคราะห์

หน้า 1

รายงานฉบับนี้จัดทำโดยบริษัท คลาสสิก โกลด์ ฟิวเจอร์ส จำกัด เพื่อแสดงความคิดเห็นเป็นข้อมูลประกอบการตัดสินใจในการลงทุนเท่านั้น ไม่ได้มีวัตถุประสงค์ในการชักชวนหรือชี้แนะให้ซื้อขายแต่อย่างใด ซึ่งรายงานนี้จัดทำด้วยความเห็นส่วนตัวประกอบกับแหล่งข้อมูลที่ผู้จัดทำเห็นว่ามีความแม่นยำและความน่าเชื่อถือที่ยอมรับได้ ทั้งนี้ข้อมูลที่ปรากฏไม่ได้เป็นการยืนยันข้อเท็จจริงแต่อย่างใด บริษัทฯ และผู้จัดทำ ไม่รับรองต่อการนำเอาข้อความในเอกสารนี้ไปใช้ไม่ว่ากรณีใดๆบทความดังกล่าวเป็นแนวคิดของผู้จัดทำเพื่อใช้เป็นข้อมูลประกอบการตัดสินใจ ดังนั้นนักลงทุนควรใช้ดุลพินิจอย่างรอบคอบในการตัดสินใจลงทุน



Key Point

Positive(+)

- ความต้องการถือทองคำในฐานะสินทรัพย์ปลอดภัยเพิ่มขึ้น เมื่ออัตราแลกเปลี่ยนผันผวนแรง

Negative(-)

- เงินดอลลาร์แข็งค่าขึ้น
- การปรับขึ้นอัตราดอกเบี้ยของธนาคารกลางสหรัฐฯ
- การใช้นโยบายทางการเงินเชิงผ่อนคลายของธนาคารกลางต่างๆ

Neutral (*)

- การประกาศตัวเลขเศรษฐกิจของสหรัฐฯ
- ความไม่แน่นอนทางการเมืองของสหรัฐฯ
- แรงขายของสินทรัพย์เสี่ยง

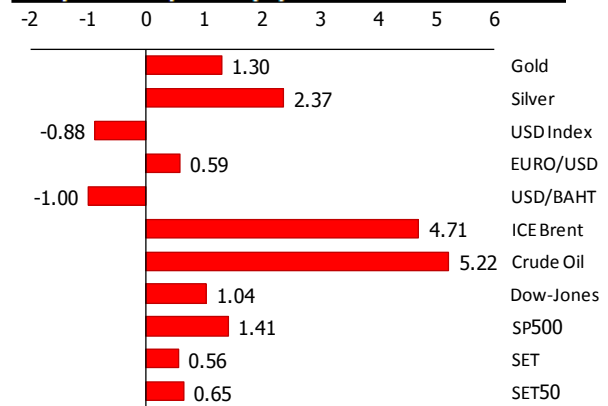
Exclusive News

- **ตัวเลขศก.สหรัฐฯ หนุนราคาทองพุ่งขึ้น:** ราคาทองสปอตที่ตลาดสหรัฐฯ พุ่งขึ้น 11.63 ดอลลาร์ สู่ 1,228.58 USD/toz ในช่วงทำตลาดวันศุกร์ หลังจากพุ่งขึ้น 1.4 % ในระหว่างวันจนแตะจุดสูงสุดในรอบเกือบ 2 สัปดาห์ที่ 1,232.76 ดอลลาร์ โดยราคาทองได้รับแรงหนุนจากตัวเลขอัตราเงินเฟ้อที่อ่อนแอในสหรัฐฯ เพราะตัวเลขดังกล่าวทำให้นักลงทุนคาดการณ์ว่าธนาคารกลางสหรัฐฯ (เฟด) อาจจะไม่ปรับขึ้นอัตราดอกเบี้ยอีกครึ่งในปี
- **ดอลลาร์ร่วงหลังข้อมูลศก.อ่อนแอลงโอกาสเฟดขึ้นดอกเบี้ย:** ดอลลาร์ร่วงลงเมื่อเทียบกับตะกร้าสกุลเงินสำคัญ ในวันศุกร์หลังข้อมูลดัชนีราคาผู้บริโภคและยอดค้าปลีกของสหรัฐฯ ที่อ่อนแอเกินคาดในเดือนมิ.ย. ได้เพิ่มความไม่แน่ใจเกี่ยวกับการขยายตัวของเศรษฐกิจของสหรัฐฯ และการปรับขึ้นอัตราดอกเบี้ยของธนาคารกลางสหรัฐฯ (เฟด) อีกครึ่งในปี ทั้งนี้ ดัชนีดอลลาร์ซึ่งวัดค่าดอลลาร์เมื่อเทียบกับตะกร้าสกุลเงินสำคัญ 6 สกุล ลดลง 0.6% สู่ระดับ 95.152 หลังร่วงลงสู่ 95.132 ซึ่งเป็นระดับต่ำสุดนับตั้งแต่เดือนก.ย. 2016 ส่วนดอลลาร์ลดลง 0.65% สู่ระดับ 112.53 เยน หลังแตะระดับต่ำสุดในรอบเกือบ 2 สัปดาห์ที่ 112.28 เยน

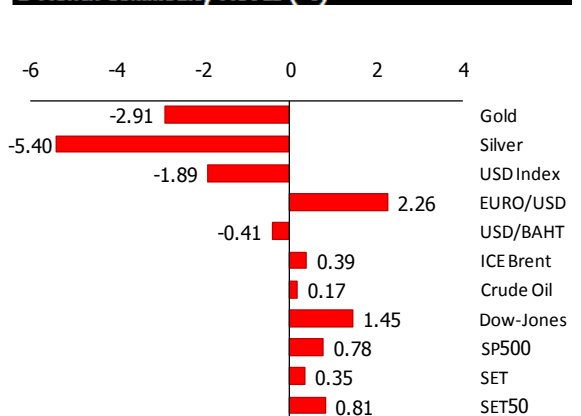
ที่มา: Reuter

| | Price | Chg. | %Chg. |
|---------------------|-----------|---------|--------|
| Gold (Comex) | 1,228.58 | +9.08 | +0.74% |
| Silver (Comex) | 15.95 | +0.07 | +0.44% |
| SPDR (Tonnes) | 828.84 | -3.55 | -0.43% |
| iShare Silver Trust | 10,855.49 | +0.00 | +0.00% |
| USD Index | 95.14 | -0.62 | -0.65% |
| EUR/USD | 1.1467 | +0.0057 | +0.50% |
| USD/THB | 33.76 | -0.19 | -0.56% |
| ICE Brent | 48.91 | +1.17 | +2.45% |
| Nymex Crude | 46.54 | +1.05 | +2.31% |
| Dow Jones Index | 21,637.74 | +105.60 | +0.49% |
| SET50 | 999.30 | +3.21 | +0.32% |

5-Day Commodity Moves (%)



1-Month Commodity Moves (%)





GFM17

Thai Baht



GFQ17



| Remarks | ราคา Gold Futures เปลี่ยนแปลง (บาท) |
|---|---------------------------------------|
| ทุก 1 ดอลลาร์ ที่ Gold Spot เปลี่ยนแปลง | 16.02 |
| ทุก 0.10 บาท ที่เงินบาทเปลี่ยนแปลง | 58.56 |



Economic Calendar

| Date | Country | Impact | Time | Index | Actual | Forecast | Previous |
|---------|---------|--------|-------|--|--------|----------|----------|
| 17 ก.ค. | EU | 2 | 16:00 | ดัชนีราคาผู้บริโภคขั้นสุดท้าย เดือน มิ.ย. y/y | | 1.3% | 1.3% |
| | EU | 1 | 16:00 | ดัชนีราคาผู้บริโภคขั้นสุดท้ายไม่รวมอาหารและพลังงาน เดือน มิ.ย. y/y | | 1.1% | 1.1% |
| | US | 2 | 19:30 | ดัชนีการสำรวจจากผู้ผลิตในรัฐนิวยอร์ก เดือน ก.ค. | | 15.2 | 19.8 |
| 18 ก.ค. | US | 2 | 19:30 | ดัชนีราคานำเข้า เดือน มิ.ย. m/m | | -0.2% | -0.3% |
| | GB | 3 | 20:30 | ถ้อยแถลงของประธานธนาคารกลางอังกฤษ | | - | - |
| | US | 1 | 21:00 | ดัชนีตลาดที่อยู่อาศัยโดย NAHB เดือน ก.ค. | | 67 | 67 |
| 19 ก.ค. | US | 1 | 3:00 | การทำธุรกรรมหลักทรัพ์ระยะยาวสุทธิ เดือน พ.ค. | | 20.3B | 1.8B |
| | US | 3 | 19:30 | จำนวนใบอนุญาตสร้างอาคารใหม่ เดือน มิ.ย. | | 1.2M | 1.17M |
| | US | 2 | 19:30 | จำนวนบ้านใหม่ที่กำลังก่อสร้าง เดือน มิ.ย. | | 1.16M | 1.09M |
| | US | 3 | 21:30 | น้ำมันดิบคงคลังรายสัปดาห์ | | - | -7.6M |
| 20 ก.ค. | EU | 3 | 18:45 | อัตราดอกเบี้ยนโยบาย | | 0% | 0% |
| | EU | 3 | 19:30 | การแถลงต่อสื่อของอิชีบี | | - | - |
| | US | 3 | 19:30 | จำนวนผู้ขอรับสวัสดิการว่างงานรายสัปดาห์ | | 245K | 247K |
| | US | 2 | 19:30 | ดัชนีการสำรวจภาคการผลิตของฟิลาเดเฟีย เดือน ก.ค. | | 23.8 | 27.6 |
| | US | 1 | 21:00 | ดัชนีชี้นำจาก CB เดือน มิ.ย. m/m | | 0.4% | 0.3% |
| 21 ก.ค. | - | - | - | - | - | - | - |

Impact:High Impact- 3 / Medium Impact- 2 / Low Impact- 1 / Non-Impact- 0

CN - China / DE - Germany / FR - France / ES - Spain / EU - European Union / IT - Italy / JP - Japan / TH - Thailand / US - United States

Sources:Reuters, Bloomberg และ Infoquest

รายงานฉบับนี้จัดทำโดยบริษัท คลาสสิก โกลด์ ฟิวเจอร์ส จำกัด เพื่อแสดงความคิดเห็นเป็นข้อมูลประกอบการตัดสินใจในการลงทุนเท่านั้น ไม่ได้มีวัตถุประสงค์ในการชักชวนหรือชี้แนะให้ซื้อขายแต่อย่างใด ซึ่งรายงานนี้จัดทำด้วยความเห็นส่วนตัวประกอบกับแหล่งข้อมูลที่ผู้จัดทำเห็นว่ามีความแม่นยำและความน่าเชื่อถือที่ยอมรับได้ ทั้งนี้ข้อมูลที่ปรากฏไม่ได้เป็นการยืนยันข้อเท็จจริงแต่อย่างใด บริษัทฯ และผู้จัดทำ ไม่รับรองต่อการนำเอาข้อความในเอกสารนี้ไปใช้ไม่ว่ากรณีใดๆบทความดังกล่าวเป็นแนวคิดของผู้จัดทำเพื่อใช้เป็นข้อมูลประกอบการตัดสินใจ ดังนั้นนักลงทุนควรใช้ดุลพินิจอย่างรอบคอบในการตัดสินใจลงทุน

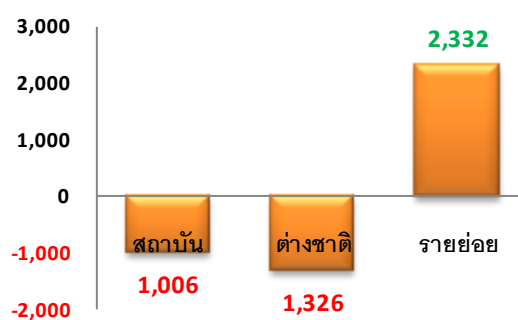


Investor Types

Futures Market (สัญญา)



Metal Futures (สัญญา)



Currency Futures (สัญญา)



Market Summary

| Symbol | Settlement Price ¹ | Close ² (Night) | Change ¹ (Day) | Change ² (Night) | Volume ¹ (Day) | Volume ² (Night) | Open Interest ² | Theory Price ³ | Days to Expire |
|---------|-------------------------------|-------------------------------|------------------------------|--------------------------------|------------------------------|--------------------------------|----------------------------|---------------------------|----------------|
| GF10Q17 | 19,690 | 19,790 | -90 | +100 | 6,042 | 9,125 | 38,009 | 19,754 | 44 |
| GF10V17 | 19,750 | 19,830 | -70 | +80 | 1,446 | 2,425 | 15,618 | 19,798 | 105 |
| GF10Z17 | 19,790 | 19,870 | -80 | +80 | 664 | 565 | 2,312 | 19,841 | 164 |
| GFQ17 | 19,690 | 19,780 | -90 | +90 | 281 | 353 | 2,777 | 19,754 | 44 |
| GFV17 | 19,750 | 19,830 | -70 | +80 | 121 | 22 | 753 | 19,798 | 105 |
| GFZ17 | 19,770 | 19,900 | -110 | +130 | 49 | 38 | 237 | 19,841 | 164 |
| S50U17 | 992.8 | - | +0 | +0 | 70,074 | 54,428 | 300,811 | 1,002.0 | 73 |
| USDU17 | 33.87 | 33.87 | -0.10 | +0.00 | 579 | 944 | 18,066 | 33.69 | 73 |

Sources: TFEX, Settrade

1 – End of Day (Evening Session)

2 – Night Session

3 – Pre-Morning Session

หน้า 15

รายงานฉบับนี้จัดทำโดยบริษัท คลาสสิก โกลด์ ฟิวเจอร์ส จำกัด เพื่อแสดงความคิดเห็นเป็นข้อมูลประกอบการตัดสินใจในการลงทุนเท่านั้น ไม่ได้มีวัตถุประสงค์ในการชักชวนหรือชี้แนะให้ซื้อขายแต่อย่างใด ซึ่งรายงานนี้จัดทำด้วยความเห็นส่วนตัวประกอบกับแหล่งข้อมูลที่ผู้จัดทำเห็นว่ามีความแม่นยำและความน่าเชื่อถือที่ยอมรับได้ ทั้งนี้ข้อมูลที่ปรากฏไม่ได้เป็นการยืนยันข้อเท็จจริงแต่อย่างใด บริษัทฯ และผู้จัดทำ ไม่รับรองต่อการนำเอาข้อความในเอกสารนี้ไปใช้ไม่ว่ากรณีใดๆบทความดังกล่าวเป็นแนวคิดของผู้จัดทำเพื่อใช้เป็นข้อมูลประกอบการตัดสินใจ ดังนั้นนักลงทุนควรใช้ดุลพินิจอย่างรอบคอบในการตัดสินใจลงทุน